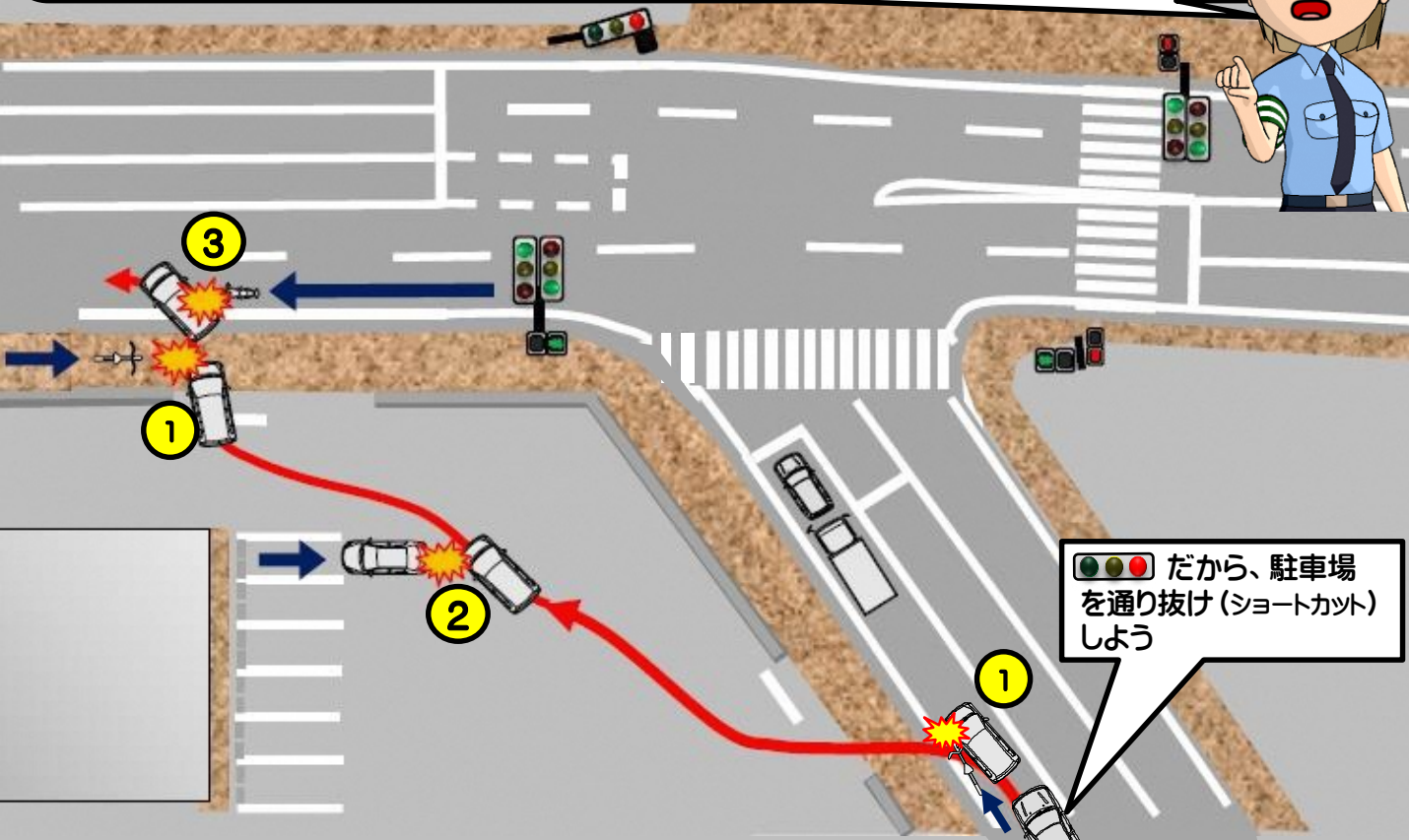


# NO! 通り抜け

～問われるあなたのモラル～ 第70号

交差点に隣接する施設の駐車場等を通り抜ける行為は交通事故のリスクを高める大変**危険**で**迷惑**な行為です  
(自動車だけでなく、**自転車もやめましょう**)




## 危険性①～歩道等横断時の事故

歩道や路側帯を横断しようとする時<sup>\*</sup>(道路⇄敷地内)に歩行者や自転車と衝突する危険性があります

<sup>\*</sup>歩道又は路側帯に入る直前で一時停止し、かつ、歩行者の通行を妨げないようにしなければなりません。



## 危険性②～通り抜け中の事故

駐車場等敷地内を通り抜けようとするとき、敷地内を通行中の他の車両や歩行者と衝突する危険性があります(特に**駐車枠から後退しようとする車両等** )

## 危険性③～道路へ合流時の事故

敷地から道路に流出しようとする際に合流先の道路を通行中の他車両と衝突する危険性があります