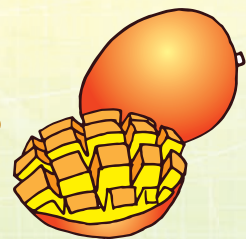
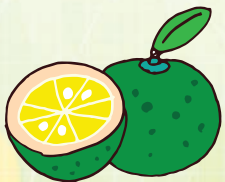
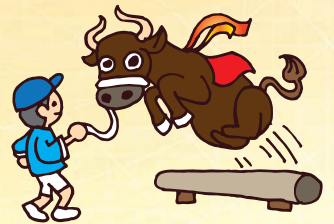
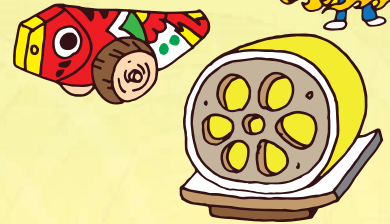


令和7年度

# 指定旅館の ご案内

時代に沿った新しいクラブ旅行を創造するために  
又楽しい交流の場を作るためにご活用ください。



公益社団法人 熊本県老人クラブ連合会

## 令和7年度 県老連指定旅館一覧表

### 【県内】（7施設）

施設名	〒	所在地	電話番号	ページ
玉名温泉 つかさの湯	865-0061	玉名市立願寺東段656-1	0968-72-7777	3
菊池グランドホテル	861-1331	菊池市隈府1144-2	0968-25-3111	3
ゆのまえ温泉 湯楽里	868-0623	球磨郡湯前町1588-7	0966-43-4126	4
天草市宿泊施設 やすらぎ荘	863-1902	天草市久玉町内の原2193-2	0969-72-6666	4
ホテル松竜園 海星	869-3602	上天草市大矢野町上6494	0964-56-0348	5
旅亭 藍の岬	869-3603	上天草市大矢野町中5700-1	0964-59-0010	5
旅館 なかしま荘	861-6102	上天草市松島町合津6466	0969-56-0542	6

### 【県外】（3施設）

施設名	〒	所在地	電話番号	ページ
名湯の宿 雲仙いわき旅館	854-0621	長崎県雲仙市小浜町雲仙318	0957-73-3338	6
おき 萩の里温泉	879-6103	大分県竹田市萩町新藤1131	0974-64-9595	7
AOSHIMA SUIKOEN (青島水光苑)	889-2161	宮崎県宮崎市大字加江田4664 (青島海岸通り)	0985-65-1234	7



## 熊本県老人クラブ連合会指定旅館設置要綱

抜粋

## 1. 目的

会員が時代に添った新しいクラブの研修旅行を創造するために、また、楽しい交流の場を作るために安心して活用できる場(旅館)を提供しようとするものである。

## 2. 指定方法

(1) 旅館の指定は理事会に諮って決定する。

(2) 指定を受けた旅館については、県老連指定旅館証(別図)を交付する。

## 3. 指定期間

一ヶ年とするが、再指定は妨げないものとする。

## 4. 指定旅館の案内を写真入りで作成し各単老に配付の外、年2回発行の県老連だよりに掲載し会員に周知を図り、クラブ活動に活用するよう努める。

## 5. 指定旅館の措置

指定を受けた旅館にあっては、本会交付の指定旅館証を玄関の見易いところに掲示するとともに指定の趣旨を踏まえ、会員の希望に添うよう努めるものとする。

## 6. 老人クラブ名簿の提供

指定旅館については、連絡その他を密にするため、指定年度発行の「老人クラブ名簿」を提供する。

注1：県老連では上記「熊本県老人クラブ連合会指定旅館設置要綱」に基づき指定旅館を指定しております。

注2：設置要綱の趣旨に基づき、旅行等を計画される場合は積極的に指定旅館をご利用いただきますようお願いします。

注3：指定旅館をご利用になる場合は、事前に利用料金(消費税・入湯税等)や送迎バスの経費、スポーツ施設の利用状況等について十分打ち合せをして下さい。  
(8ページ「指定旅館の利用手続き」をご参考ください。)

## 個人情報保護法との関連について

・老人クラブ名簿の取り扱いについては、下記事項を遵守していただくよう誓約書を提出していただいております。

①会員名簿については、個人情報に関する法令、規範に基づき、熊本県老人クラブ会員との連絡調整等を図るためのみに使用し、この名簿の個人情報をコピー、第三者に貸与、譲渡等目的以外の使用を禁止する。

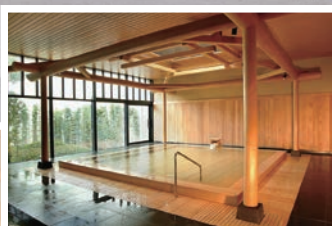
②熊本県老連との契約期間中は、この名簿の管理者を定め、責任を持って保管すること。

③指定契約が解除になれば、速やかに名簿並びに指定証を熊本県老連へ返還するものとする。



くつろぎとおもてなしの日帰り温泉

# 玉名温泉 つかさの湯



総檜風呂

大浴場

※宿泊施設ではありません。

施設設備／宴会場 大広間100名1室(自在4分割)・  
小20名3室

浴 場／西日本最大級の源泉掛け流しの大浴場

附帯設備／駐車場350台

グラウンドゴルフ場有り

送 迎／団体無料(15名以上) ※但し範囲指定あり  
28名乗2台

料 金／日帰り宴会(入泉券付)

(税込) 会席5,000円～

特選シルバー会席4,500円～

平日8名様より

カラオケサービス(15名以上)

※材料費等の高騰により値上げする場合がございます。

見どころ／西南の役田原坂歴史公園 山田の藤  
高瀬裏川の花菖蒲 肥後民家村 蛇ヶ谷の桜  
蓮華院誕生寺(南大門・大四天王像)

〒865-0061 熊本県玉名市立願寺東段656-1

TEL (0968) 72-7777

☎ 0120-026-781

FAX (0968) 72-7783

https://www.tsukasanoyu.jp

E-mail:spa@tsukasanoyu.jp

所在地



## 熊本電鉄グループ

菊池温泉 政府登録

# 菊池グランドホテル



〒861-1331

熊本県菊池市隈府1144-2

TEL (0968) 25-3111

FAX (0968) 25-3119

https://www.kikuchi-grandhotel.jp

所在地



宿泊収容／200名

施設設備／客室50(和室48室・和洋2室)

広間(大180名1室)(中40名2室)

(小20名3室)

会議室(大180名)(中40名1室)(小20名2室)

浴 場／大浴場2／入替制・露天風呂1ヶ所

入替制／ 6:00～ 9:00

11:00～24:00

附帯施設／駐車場80台

手配可能なグラウンド・ゴルフ場(2面)

(民間有料200～300円)

送 迎／団体無料(原則15名以上で、送迎地域についてはご相談下さい)

高速代実車時有料

高速代は往復2回分となります

28名乗(正シート20)1台

12名乗(正シート12)1台

料 金／団体(15名以上)

(税込) 2食付 13,200円～ +入湯税150円

日帰り 5,000円～

※15名以下の際(送迎含めて)はご相談下さい。

料金は変更となります。

見どころ／菊池神社・竜門ダム・鞠智城・ぼけ封じ観音・  
相良観音

そ の 他／カラオケサービス

酒又はソフトドリンク1本付





宿泊収容／40名

施設設備／客室10室(和室7)(洋室3)  
広間(大60名1室・中30名1室・小16名1室)  
会議室(中20名1室)

浴 場／大浴場・露天風呂・サウナ(男女各1)・  
電気風呂・水風呂・家族風呂(2部屋)

附帯設備／駐車場70台  
グラウンド・ゴルフ場(2面)  
パターゴルフ場(9ホール)

送 迎／無料(15名以上)(片道2時間圏内・遠距離  
相談)・高速代別途  
28名乗1台・13名乗1台

料 金／団体(15名以上)  
(税込) 2食付 13,800円～  
3食付 15,000円～  
日帰り 4,500円～  
個人 2食付 13,800円～  
3食付 15,000円～

※休日前は1,100円UP

見どころ／城泉寺阿弥陀堂・湯前まんが美術館・  
市房ダム湖・市房山神宮里宮神社

そ の 他／山間部では珍しい潮湯の温泉、グラウンド・ゴルフも  
楽しめます。敷地内の公園は広大な芝広場が広がり  
キャンプやバーベキューが楽しめます。  
グラウンド・ゴルフ場は日本グラウンド・ゴルフ協会  
認定コースに認定されています。

静  
寂  
が  
響  
く  
里



ゆのまえ温泉 湯楽里  
YURARI



〒868-0623

熊本県球磨郡湯前町1588-7

TEL (0966) 4 3 - 4 1 2 6

FAX (0966) 4 3 - 4 3 1 1

<https://www.y-yurari.co.jp>

所在地

## 天草市宿泊施設

# やすらぎ荘



宿泊収容／56名

施設設備／客室14室(和室13・和洋室1)  
大広間80名1室・中広間30名1室・  
小広間10名1室

浴 場／男女各2ヶ所・露天風呂・気泡風呂・  
パワーミストサウナ(弱アルカリ単純温泉)

附帯設備／駐車場100台・  
グラウンド・ゴルフ場(近場無料)

送 迎／無料(天草市・上天草市内)高速代実費  
28名乗2台・7名乗1台

料 金／団体(15名以上)  
(税込) 2食付 13,350円～14,450円  
3食付 14,450円～  
日帰り 2,500円～  
個人 2食付 13,350円～14,450円  
3食付 14,450円～

見どころ／道の駅うしぶか海彩館・牛深公園・海中公園  
(グラスボート)・ハイヤ大橋・すいせん公園・  
茂串海水浴場・崎津天主堂・天草西海岸

〒863-1902

熊本県天草市久玉町内の原2193-2

TEL (0969) 7 2 - 6 6 6 6

FAX (0969) 7 3 - 5 0 1 5

<https://ushibuka-yasuragi.com>

所在地





天草国立公園 日観連／J A 指定

くつろぎが湧く

天草温泉

ホテル松竜園

海星



所在地

〒869-3602 熊本県上天草市大矢野町上6494

TEL (0964) 56-0348

FAX (0964) 56-5050

<http://www.kaisei.tv>

宿泊収容／120名

施設設備／客室20室(和18・洋2・離れ宿3棟)

広間(40名3室・20名1室)

会議室(70名1室)

浴 場／天然温泉(露天風呂・内風呂)

附帯設備／駐車場30台

グラウンド・ゴルフ場(2面)

送 迎／有料 高速代別途

37名乗1台・28名乗3台・9名乗1台

料 金／団体(15名以上)(4・5名様一室)

(税込・入湯税別)

2食付 13,200円

3食付 14,740円

4食付 16,280円

日帰り 5,500円～

個人(4・5名様一室)

2食付 16,500円～

3食付 18,040円～

カラオケサービス

見どころ／五橋遊覧船・県水産研究センター・

天草ビジターセンター・向陽寺(ギター説法)・

イルカクルージング・千巖山・

天草四郎ミュージアム



心のゆりかご  
旅亭 藍の岬

の料理  
宿理



所在地

〒869-3603 熊本県上天草市大矢野町中5700-1

TEL (0964) 59-0010

FAX (0964) 59-0085

<https://www.ainomisaki.co.jp/>

E-mail: aimisaki@orion.ocn.ne.jp

宿泊収容／64名

施設設備／客室14室(和室)

広間(大60名1室・中30名2室・

小10名1室)

浴 場／大浴場・露天(潮湯)・半露天(男女各1)

附帯設備／駐車場30台

グラウンド・ゴルフ場(1面)

送 迎／有料 高速代・有料道路別途

40名乗1台・28名乗1台

料 金／団体(15名以上)

(税込)

1泊2食 12,100円

日帰り 5,500円～

個人 15,400円～

(ゴールデンウィーク、日・祝日の前日、お盆・年末年始を除く)

※カラオケ 15名様以上無料

見どころ／天草五橋(遊覧船も手配可)・

天草四郎メモリアルホール・向陽寺・

維和桜公園・天草釣堀レジャーランド・

人面岩・千巖山

そ の 他／平屋造りで高齢の方に大変喜ばれております。無料のグラウンド・ゴルフ場もあり、目の前はすぐに海ということで景色も最高です。





## 館内には低濃度オゾン器を設置しております

**見どころ**／天草五橋、日本2位の鉄塔、日本三大アコウの樹、千巖山、向陽寺(ギター説法)、なかしま荘の客室からの夕陽・夕焼け・月夜、海、トンビも待っています。

**その他**／エレベーター、ベッド、食事はイステイブル、カラオケ、卓球、雨天時室内スマートローリング

### 所在地

〒861-6102  
熊本県上天草市松島町  
合津6466(2号橋そば)  
TEL (0969) 56-0542



天草浜辺の宿  
美波 minami



なかしま荘  
離れ海季

**宿泊収容**／118名

**施設設備**／客室21室(和室14・洋室7)

広間(大100名1室・中40名1室・小20名2室)

**浴場**／光明神々温泉(男女各1・サウナ完備)

**附帯設備**／駐車場40台

グラウンド・ゴルフ場2面(車で5～10分)

**送迎**／団体(15名以上)無料 高速料実費

28名乗3台・13名乗1台

**料金**／

平日(月～金)

(サ、税込)

土曜日・祝前日

1,000円UP

団体20名以上 2食付 13,500円～ } 500円毎に料理  
団体15名以上 2食付 14,000円～ } 豪華になります

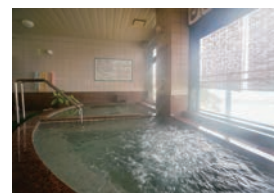
日帰りは20名以上 6,000円～

※15名未満 要相談 ※上記コースは現金価格です。

個人(2名1室利用) 2食付 15,000円～ / 1名

離れ海季(2名1室利用) 2食付 18,000円～ / 1名

オレンジ温泉 貸切湯



宴会後に必見!

笑顔と感動の30分間♪

舞踊ショーをお楽しみください

(状況により、  
中止する場合があります)



## 雲仙温泉

源泉100%温泉審査最高点の宿(かけ流し式)

雲仙いわき旅館



**宿泊収容**／100名

**施設設備**／客室35室(和室26・洋室4・露天風呂付特別室5)

全室洋式トイレ(ウォシュレット)

大広間70名(1室)・中広間25名(1室)

**浴場**／大浴場(男・女別) 露天風呂(男・女別)

**附帯設備**／駐車場30台

**送迎**／団体無料(20名以上) 28名乗1台

※有料道路・フェリー代はお客様負担

※送迎地域に制限あり。事前にお問い合わせください。



**料金**／

(税込)

団体(20名以上)

2食付 12,000円 + 入湯税150円

○酒1本又はウーロン茶1本付き

○カラオケサービス(団体のみ)

個人 2食付 12,000円 + 入湯税150円

**見どころ**／雲仙地獄めぐり(徒歩1～2分)・仁田峠・平成

新山(溶岩ドーム)・有馬キリシタン遺産記念館・

雲仙岳災害会館

季節に応じて、ミヤマキリシマ、紅葉、霧氷、

やまぼうし

**その他**／日本温泉協会による温泉審査にて、3回連続最高

点! 通好みの名湯です。食事はイステイブル



### 所在地

〒854-0621 長崎県雲仙市小浜町雲仙318

TEL (0957) 73-3338

FAX (0957) 73-3722

https://www.unzen-iwaki.com

E-mail: info@unzen-iwaki.com



**宿泊収容**／26名(大広間での受入れ可+10名程)

**施設設備**／客室9(和8室・洋1室)

広間 大20名4室(最大80名)

**浴 場**／大浴場(男・女各1)・露天風呂(各1)

家族風呂(2) その他

**附帯設備**／駐車場70台

ゲートボール場(市営)2面

グラウンド・ゴルフ場2面(自社、芝)

屋内グラウンド・ゴルフ場(市営)

**送 迎**／無料(お問い合わせ下さい)

28名乗2台・14名乗1台・9名乗1台

**料 金**／団体 2食付 8,500円～10,500円

(税別)

3食付 9,200円～11,200円

日帰り 3,400円～ 5,200円

個人 2食付 8,500円～10,500円

3食付 9,200円～11,200円

※消費税+入湯税150円

**見どころ**／豊の国名水15選白水の滝・白水ダム(日本一美しい水の流れ)・岡城址 その他

〒879-6103 大分県竹田市荻町新藤1131番地

☎ 0120-70-2683

TEL (0974) 64-9595

FAX (0974) 68-2633

<https://oginosato.com>

所在地



おぎ

# 荻の里温泉



## AOSHIMA SUIKOEN



〒889-2161

宮崎県宮崎市大字加江田4664

(青島海岸通り)

TEL (0985) 65-1234

FAX (0985) 65-1021

<https://aoshima-suikoen.jp>

E-mail: info@aoshima-suikoen.jp

所在地



**宿泊収容**／239名

**施設設備**／客室46(和18室・和洋21室・洋7室)

広間(200名1室・40名3室・35名2室)

会議室(大100名1室・中40名1室)

**浴 場**／大浴場(男女サウナ付40名各1室)

**附帯設備**／駐車場：自家用車100台・バス20台

電気自動車充電スタンド有

**送 迎**／18名以上無料(高速代はお客様負担)

28名乗2台

※旅行傷害保険は必ず加入して下さい。

**料 金**／団体(18名以上)

(税別)

2食付 12,000円～13,000円

3食付 13,000円～15,000円

日帰り 10,000円～

個人 2食付 14,000円～15,000円

持ち込み無料・カラオケ無料

**見どころ**／日南海岸(青島・堀切峠・サンメッセ日南・鵜戸神宮)・宮崎神宮・平和台公園・綾城・綾の吊り橋・酒泉の社・都井岬・西都原古墳・フローランテ宮崎・飫肥城・フェニックス自然動物園・霧の蔵

**そ の 他**／9月2日～11月30日

(税別)

伊勢エビ祭り 1泊2食 16,500円～

伊勢エビカマ飯 1泊2食 14,300円～

刺身盛合わせ 1台(2人分) 10,000円～

青島パークゴルフ場 車で2分 4コース





## 指定旅館の利用手続き

### 1 直接、「指定旅館」へ電話して、まず次の事を伝えてください。

- ①「熊本県老人クラブ連合会」の会員であること(必須)
- ②市町村名、単位老人クラブ名、申し込み代表者名、連絡先
- ③利用日時(宿泊か日帰りか)利用人数(男性○人、女性○人)
- ④希望するプランまたは予算(食事は2食か、3食か)
- ⑤グラウンドゴルフ場、会議・研修室、送迎などの特別な希望
- ⑥(必要に応じて)見積書を送ってもらえるかどうか

### 2 指定旅館の説明(見積書)を確認し、申込み時には、次の点にご留意ください。

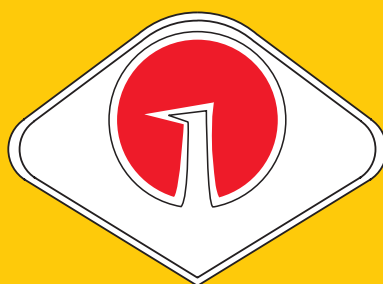
- ①見積書(特別な希望の費用を含む)が、予算や想定額の範囲内かどうか
- ②特別な希望に、伝え漏れがなかったかどうか
- ③人数変更やキャンセルを申し出る際の条件  
(申し出期間およびキャンセルの割合)

### 3 送迎バスご利用については、指定旅館側の説明を丁寧に聞き、無理な要求をしないようにしてください。

「令和7年度指定旅館のご案内」をよく確認いただき、ご利用ください。

●各指定旅館には下図のような登録証を玄関又はフロントに掲示してあります。

# 指 定 旅 館 証



公益社団法人 熊本県老人クラブ連合会





公益社団法人

## 熊本県老人クラブ連合会

〒860-0842 熊本市中央区南千反畑町3番7号(熊本県総合福祉センター内)

TEL 096-324-2134 FAX 096-351-8029

e-mail / kumamon-kumaro36@aroma.ocn.ne.jp

ホームページ / <https://kuma-kenrouren.jp/>



いきいき活動を  
支える

## 老人クラブ会員向けに 傷害保険・賠償責任保険で安心補償

- ◆この保険の対象は、全国老人クラブ連合会に連なる都道府県・指定都市老連および市区町村老連に加入している単位老人クラブです。
- ◆全国老人クラブ連合会が契約者となり、各単位老人クラブで取りまとめて申し込む団体保険です。個人での加入手続きはできません。
- ◆新規加入をご希望、ご検討の際は、クラブで担当者を決めて全老連「保険係」まで資料をご請求ください。

※保険担当者とは・・・加入者の取りまとめ、加入申込書の記入、申込内容確認の窓口等をしてくださる方です。会長様は特に登録いたしませんので実務をしてくださる方をご登録ください。全老連保険係や保険会社から照会の連絡が入る場合があります。

2025年10月始期  
2026年 4月始期版

### 老人クラブ 傷 害 保 険 〈掛金・補償内容〉

自分がケガをした時の保険です。(病気は対象外)。

一部のタイプでは他人の物を壊したり、  
他人にケガをさせた場合\*1も対象となります。1人1口加入で年齢制限はありません  
(複数口加入はできません)。\*1 法律上の賠償責任が伴う対人・対物事故が対象です。

#### ● 保険始期月 および保険期間

保険始期月	手続き期間(締切日厳守)	保険期間
2025年10月	2025年7月15日～9月15日まで	2025年10月1日午後4時から1年間
2026年 4月	2026年1月15日～3月15日まで	2026年 4月1日午後4時から1年間

#### ● 掛金タイプと補償内容

【クラブ活動中とは】 所属する単位老人クラブがあらかじめ計画・実施する活動、市区町村(地区・校区)から全国までの各老連が主催する活動イベント、老人クラブ関係者として他団体の活動への参加(往復途上を含む)

タイプ 補償内容 (保険金額)	24時間型 クラブ活動中(往復途上を含む)・クラブ活動中以外を問わず 日常生活全般(24時間)のケガを補償します。 【補償額】上段:活動中のケガの補償額 下段:(活動中以外)のケガの補償額				活 動 型 クラブ活動中(往復途上を含む)の ケガを補償します。	
	掛 金 (1人あたり)	12,000円/年	8,000円/年	5,000円/年	3,500円/年	1,000円/年 500円/年
死亡保険金		410万円 (250万円)	290万円 (210万円)	270万円 (190万円)	170万円 (125万円)	80万円 45万円
後遺障害保険金		160万円 (—)	80万円 (—)	80万円 (—)	45万円 (—)	80万円 45万円
入院保険金日額 1事故につき30日限度		6,300円 (2,500円)	3,370円 (1,420円)	3,320円 (1,370円)	2,070円 (1,080円)	1,950円 980円
通院保険金日額 1事故につき30日限度		3,900円 (1,350円)	2,010円 (760円)	1,970円 (720円)	1,140円 (550円)	1,250円 590円

■ 8,000円、12,000円タイプには「個人賠償責任補償」(1億円限度)、「地震・噴火・津波補償」の特約がついています。

### 老人クラブ 賠 償 責 任 保 険 〈掛金・補償内容〉

他人の物を壊したり、ケガをさせた時\*1の保険。自分のケガは対象になりません。

- ① 対 象 : 単位老人クラブ(全員加入が条件となります) ② 保険期間 : 毎年10月から1年間(中途加入可)  
③ 掛 金 : 1人年額100円(最低引受保険料3,000円) ④ 補 償 : 支払限度額1億円

\*1 法律上の賠償責任が伴う老人クラブ活動中の対人・対物事故が対象です。往復途上は対象外。



## 公益財団法人 全国老人クラブ連合会 保険係

〒100-0013 東京都千代田区霞が関3-3-2 新霞が関ビル5階

加入申込書等、  
資料請求先

専用FAX03-3597-8767

お問い合わせ  
先  
ご相談

03-3597-8770

ホームページ <http://www.senior-ltd.com/> メールアドレス [hoken@senior-ltd.com](mailto:hoken@senior-ltd.com)

〈取扱代理店〉 有限会社 シニアサービス社 TEL.03-3597-8768

〈引受幹事保険会社〉 東京海上日動火災保険株式会社 医療・福祉法人部 TEL.03-3515-4143

受付時間 9:30から12:00まで  
13:00から17:00まで

土、日、祝祭日、  
年末年始休

※この広告は、以下の商品についてご紹介したものです。

【老人クラブ傷害保険】老人クラブ団体傷害保険特約付帯傷害保険・総合生活保険(傷害補償)

【老人クラブ賠償責任保険】施設賠償責任保険・生産物賠償責任保険

ご加入にあたっては、必ず「パンフレット」「概要」「重要事項説明書」をよくお読みください。詳細は、ご契約者である団体の代表者にお渡ししてあります保険約款によりますが、ご不明な点は、代理店までお問い合わせください。

2025年3月作成 24TC-007501